

JA太田市って?

「JA」は農業者が助け合いの精神でみんなの営農と生活を守り向上させるため、ひいては、よりよい地域地域社会を実現させるためにつくられた協同組合です。JA太田市は自然を大切に食の安全と人の命を育む農業を守り組合員・地域住民の視点で事業活動を展開し、地域で信頼され頼りにされるJAを目指しています。

JA綱領

わたしたちは

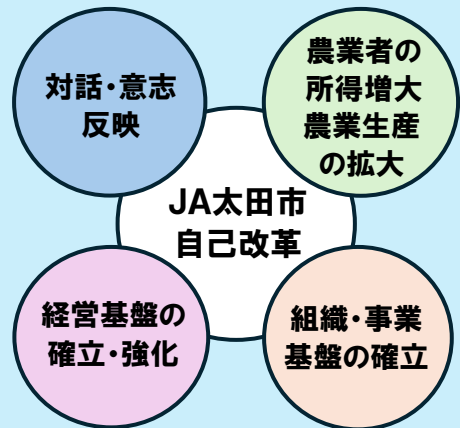
- 一、地域の農業を振興し、わが国の食と緑と水を守ろう。
- 一、環境・文化・福祉への貢献を通じて安心して暮らせる豊かな地域社会を築こう。
- 一、JAへの積極的な参加と連帯によって協同の成果を実現しよう。
- 一、自主・自立と民主的運営の基本に立ちJAを健全に経営し信頼を高めよう。
- 一、協同の理念を学び実践を通じて共に生きがいを追求しよう。



Japan
(日本)
Agricultural
(農業)
Cooperatives
(協同組合)

取り組み

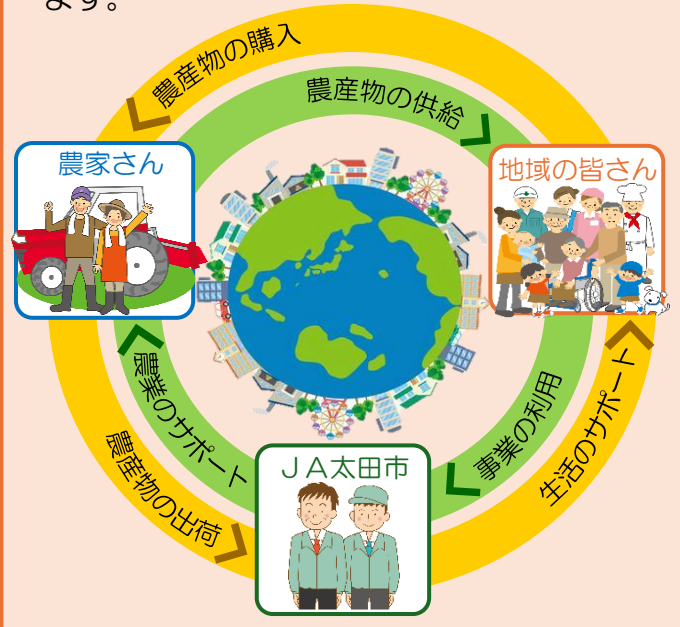
JA太田市では、以下の4つの基本目標を掲げ、地域農業の振興や地域づくりに向けた自己改革に取り組んでいます。



JA太田市は
～地域のみなさんの応援団～

くらしをサポート

私たちJA太田市は、地域の皆さんに支えられており、JAの利用を通じて地域住民ならびに地元農家さんの応援につなげています。



JA太田市特産物

JA太田市管内では、米麦を主体にネギやホウレンソウ、小玉スイカなど多彩な野菜類、さらには畜産物など様々な農畜産物が生産されています。



出荷シーズンに各直売所で購入いただけます♪

おトクな情報を配信♪

SNS

JA太田市
ホームページ
<https://ja-ota.jp/>

JA太田市
LINE
@288bgotz

JA太田市
Instagram
GUNMA_JAOTA

地元農家さんを応援して地域農業を盛り上げよう



地域のみなさんはJAの発展を農業者と共に支えるパートナーであると同時に、農業振興の応援団であり、JAにとっても地域農業にとってもなくてはならない重要な役割を果たす存在です。JA太田市の事業やイベントに参加し地域農業を共に支え、一緒に地域社会を盛り上げましょう！

JA太田市の野菜を買って・食べて応援！

城西の杜直売所・九合直売所では、地元で作られた新鮮で旬な野菜や果物を販売しています。地元農家さんが日頃より愛情を込めて育てた鮮度抜群な農産物を買って・食べて応援しましょう！



直売所

城西の杜直売所
太田市城西町53

Tel:0276-32-8311



九合直売所

太田市飯塚町130-1

Tel:0276-45-0413



JA太田市のイベントに参加して応援！

展示即売会や旬を迎えた太田市の特産物を販売する旬イチ、定植・収穫などの農業体験、年末用品の販売を行う年末大売出しなど様々なイベントに参加して地域農業を応援しましょう！



イベント



その他様々なイベントを多数開催しています

JA太田市を利用して応援！

金融事業や共済事業をはじめとするJAの事業を利用する事により収益が生まれ、その収益によりJAの様々な事業運営に役立てられひいては地域農業の応援へと繋がっていきます！



事業利用

信用事業
共済事業

貯金や融資などの金融サービスの提供、万が一に備えた総合保障の提案

営農事業

農産物の栽培指導や栽培技術向上へ向けた講習会の開催

生活事業

直売所の運営、ガソリン等の供給、葬儀・法事など仏事全般のお手伝い

販売事業

農家さんが生産した農産物や生産資材の販売、市場への出荷

よくある質問・回答

Q JAは誰でも利用できるの？

A 基本的には、どなたでもご利用いただけますが、組合員になっていただく場合もございます。

Q 組合員って？

A 組合員には正組合員と准組合員があります。
★正組合員は農業を仕事にしている農業者
★准組合員は地域に住み、JAの事業を利用し地域を支える協同組合の仲間です。

Q 組合員になるには？

A 最寄りの支所で出資（JA太田市の事業や活動を支えるためのお金）を1口（1,000円）以上をお申込みしていただくことで、組合員になれます。

広報誌

JA太田市では正組合員向けに広報誌「JAおおたし」を毎月1回発行しています。日々の活動の様子や管内のニュース、営農情報等の内容となっています。各支所や各施設、各店舗にも置いてありますので、是非手に取ってご覧下さい。



JA太田市
ホームページ
からもご覧いただけます

JA太田市（代表）0276-32-8211

◎九合・葦川・沢野・休泊支所 0276-45-0411
◎鳥之郷・強戸・宝泉・毛里田支所 0276-32-8222
◎藪塚本町支所 0277-78-2311